

# Hartmetallfräser • Tungsten Carbide Cutters • Fraises en carbure de tungstène

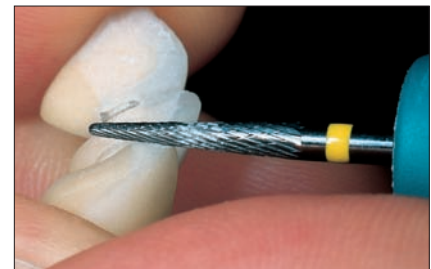
SFE Kreuzverzahnung superfein • Superfine Cross Cut • Denture croisée superfine

Labor • Laboratory • Laboratoire

Größe/Size/Taille ø 1/10 mm	014	023	014	023	023	029	040	045	
L mm	3,1	3,9	3,2	5,0	5,3	5,0	14,1	14,1	
Shank	ISO 1								
HP	500 104 ...	277 110 ...	277 110 ...	237 110 ...	237 110 ...	237 110 ...	237 110 ...	201 110 ...	201 110 ...
REF HF ...	<b>073SFE-014</b>	<b>073SFE-023</b>	<b>077SFE-014</b>	<b>077SFE-023</b>	<b>L077SFE-023</b>	<b>077SFE-029</b>	<b>079SFE-040</b>	<b>079SFE-045</b>	

Größe/Size/Taille ø 1/10 mm	023	023	008	016	023	023	023	040	060	
L mm	8,0	5,3	4,2	8,0	8,0	8,0	6,5	11,5	14,2	
Shank	ISO 1			ISO 5						
HP	500 104 ...	141 110 ...	225 110 ...	196 110 ...	198 110 ...	198 110 ...	289 110 ...	272 110 ...	274 110 ...	275 110 ...
REF HF ...	<b>129SFE-023</b>	<b>137SFE-023</b>	<b>138SFE-008</b>	<b>138SFE-016</b>	<b>138SFE-023</b>	<b>139SFE-023</b>	<b>251SFE-023</b>	<b>251SFE-040</b>	<b>L251SFE-060</b>	

Größe/Size/Taille ø 1/10 mm	023	023	023	023	
L mm	17,0	14,0	16,0	16,0	
Shank	ISO 1				
HP	500 104 ...	187 110 ...	201 110 ...	137 110 ...	292 110 ...
REF HF ...	<b>257SFE-023</b>	<b>261SFE-023</b>	<b>293SFE-023</b>	<b>295SFE-023</b>	



HF261SFE-023

SFN Einfachverzahnung superfein • Superfine Plain Cut • Denture simple superfine

Größe/Size/Taille ø 1/10 mm	045	008	009	010	023	023	
L mm	14,1	4,2	4,2	4,2	14,0	16,0	
Shank	ISO 1	ISO 5		ISO 5	ISO 5		
HP	500 104 ...	201 102 ...	196 102 ...	196 102 ...	196 102 ...	201 102 ...	292 102 ...
REF HF ...	<b>079SFN-045</b>	<b>138SFN-008</b>	<b>138SFN-009</b>	<b>138SFN-010</b>	<b>261SFN-023</b>	<b>295SFN-023</b>	

Bitte Drehzahlbereiche beachten (Drehzahltable - Seite 11.15) / Please observe Recommended speeds (speed chart - page 11.15) / Respecter les vitesses de rotation recommandées (voir à la page 11.15)