

Edelmetall - Legierungen • Precious Alloys • Polissage des alliages précieux Amalgam und Composite • Amalgam and Composites • Amalgame et composites

NTI EpsiPol braun

für Gold, Amalgam und Composites.

braun = Vorpolitur.

For all precious and semi-precious alloys as well as amalgam and composites.

Pour tous les alliages dorés ainsi l'amalgame et les composites.



Größe/Size/taile ø 1/10 mm	055	050	050	030	085	060	100	100	035	
Kopf/Head Length in mm - longueur	16,3	14,0	10,0	6,0	7,0	10,0	4,7	1,0	6,0	
Shank	ISO	12/100		12/25/100		12/25/100		12/25/100		
RA	658 204 ...	257 513 ...	292 513 ...	243 513 ...	243 513 ...	030 513 ...	030 513 ...	304 513 ...	303 513 ...	225 513 ...
REF		P0030	P0031	P0032	P0033	P0034	P0035	P0036	P0038	P0039
⌚	opt. 5,000 - 7,000 rpm									

NTI EpsiPol braun

für Gold, Amalgam und Composite

braun = Vorpolitur.

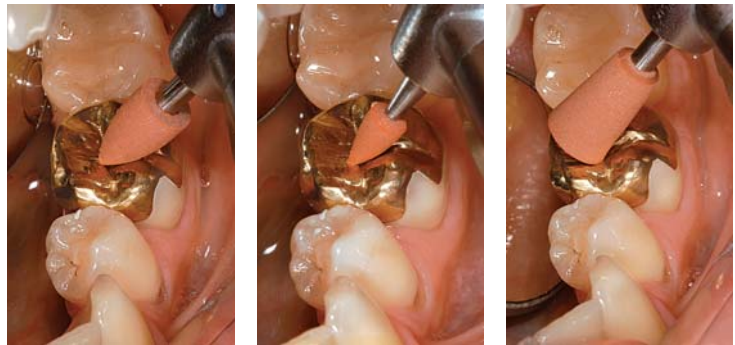
For gold, amalgam and composites brown for pre-polishing.

Pour tous les alliages dorés ainsi l'amalgame et les composites.

Marron: pour le pré-polissage.



Größe/Size/taile ø 1/10 mm	030
Kopf/Head Length in mm - longueur	6,0
Shank	ISO 12/100
FG	658 314 ... 243 513 ...
REF	P0053
⌚	opt. 15,000 rpm



NTI EpsiPol grün

für Gold, Amalgam und Composite.

grün = Hochglanzpolitur.

For all precious and semi-precious alloys as well as amalgam and composites, green = high-gloss polish.

Pour tous les alliages dorés ainsi que l'amalgame et les composites.

Vert: pour un polissage lustré.



Größe/Size/taile ø 1/10 mm	055	050	050	030	085	060	100	100	035	
Kopf/Head Length in mm - longueur	14,0	16,0	10,0	6,0	7,0	10,0	4,7	1,0	6,0	
Shank	ISO	12/100		12/25/100		12/25/100		12/25/100		
RA	658 204 ...	257 503 ...	292 503 ...	243 503 ...	243 503 ...	030 503 ...	030 503 ...	304 503 ...	303 503 ...	225 503 ...
REF		P0130	P0131	P0132	P0133	P0134	P0135	P0136	P0138	P0139
⌚	opt. 5,000 - 7,000 rpm									

NTI EpsiPol grün

für Gold, Amalgam und Composite

grün = Hochglanzpolitur.

For gold, amalgam and composites green = high-gloss polish.

Vert: pour un polissage lustré.



Größe/Size/taile ø 1/10 mm	030
Kopf/Head Length in mm - longueur	6,0
Shank	ISO 12/100
FG	658 314 ... 243 503 ...
REF	P0153
⌚	opt. 15,000 rpm

